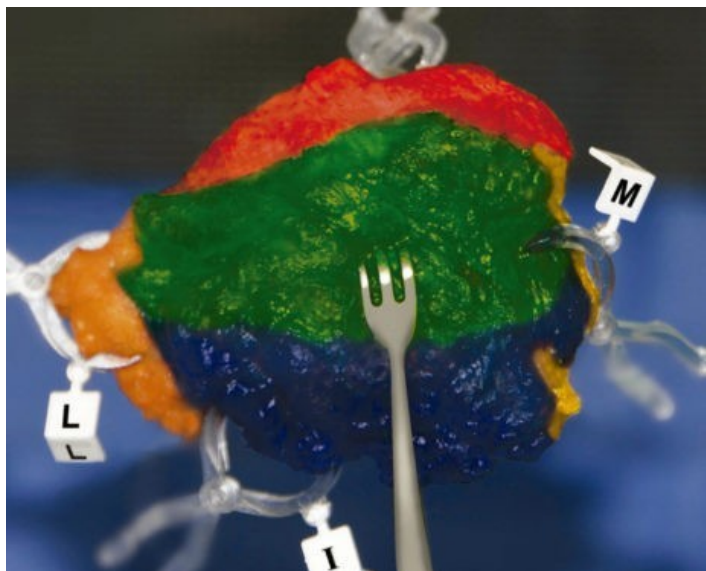


KITS DE TINTA ESTÉRIL PARA USO INTRAOPERATORIO MARGINMARKER Y CORRECTCLIPS



Sistema de Orientación de Tejidos Quirúrgicos Vector, que incluye tintas estériles MarginMarker™ para análisis patológico y marcadores radiográficos CorrectClips* para la imagen de la muestra intraoperatoria. Las tintas estériles MarginMarker™ y los CorrectClips™ proporcionan una designación segura y precisa de los márgenes de las muestras. Patología recibe los tejidos claramente marcados con un esquema de color estandarizado que define completamente cada uno de los seis planos de margen, con las irregularidades y fisuras en la superficie claramente identificadas.

SKU: N / A

Categorías: [Anatomía Patológica](#), [Reactivos](#)

DESCRIPCIÓN DEL PRODUCTO

Sistema de Orientación de Tejidos Quirúrgicos Vector, que incluye tintas estériles MarginMarker™ para análisis patológico y marcadores radiográficos CorrectClips* para la imagen de la muestra intraoperatoria.

Los kits de tinta estéril MarginMaker™ son los únicos kits de tinta estéril del mercado que un cirujano puede utilizar en el quirófano para orientar los márgenes del tejido extirpado.

Los CorrectClips™ son marcadores radiográficos que facilitan la visualización de las áreas afectadas. Los marcadores ayudan a determinar la ubicación del tumor con mayor precisión, y le permiten al equipo de tratamiento administrar la mayor dosis de radiación posible hacia el tumor mientras se evita afectar el tejido sano. Los clips son translúcidos y permiten una vista sin obstrucciones de la muestra. Los CorrectClips se adhieren de forma segura tanto al tejido denso como al graso, son compatibles con la compresión del tejido y se retiran fácilmente.

Elimine errores y mejore los resultados de los pacientes utilizando MarginMarker™, el kit de tinta estéril para la orientación intraoperatoria de tejidos. En cirugía oncológica, el predictor individual más importante de recidiva local son los márgenes tisulares. Las investigaciones indican que el uso de sutura para la orientación de la muestra puede resultar en una tasa de desacuerdo del 31% entre el cirujano y el patólogo con respecto a la interpretación de los márgenes, una fuente de error grave y prevenible. Para muestras <20 cm³, la tasa de discordancia puede llegar al 78 %.² Las tasas de reescisión superan el 20% en la cirugía mamaria.

Las tintas estériles MarginMarker™ y los CorrectClips™ proporcionan una designación segura y precisa de los márgenes de las muestras. Patología recibe los tejido claramente marcados con un esquema de color estandarizado que define completamente cada uno de los seis planos de margen. Las irregularidades y fisuras en la superficie están claramente identificadas.

La tinta para tejidos MarginMarker está indicada para uso en cirugías de cáncer donde la designación de los márgenes del tejido es importante:

- Cirujanos Generales, Oncológicos y Oncoplásticos : mama, páncreas, colon, hígado, labio, ano, ovario, útero, labios y sarcoma de partes blandas
- Cirujanos Plásticos, de Cabeza y Cuello y Dermatológico : cáncer de piel basal, carcinoma de células escamosas y melanoma

Beneficios Clínicos

- MarginMarker™ proporciona una designación segura, completa y precisa de los márgenes de las muestras de tejido, lo que podría contribuir a mejorar los resultados en el diagnóstico del paciente: Menos reexcisiones innecesarias, reescisión más precisa, menor recurrencia del cáncer, estética mejorada.
- Mayor validez de la orientación del tejido. Las tintas estériles MarginMarker™ se adhieren al tejido con un deslizamiento o goteo mínimo, proporcionando una designación más completa de los márgenes del tejido, mantienen la integridad durante todo el procesamiento de muestras; los colores de tinta se muestran brillantes en las diapositivas y se pueden utilizar cuando se mantiene la esterilidad de la muestra para análisis citogenéticos o pruebas de microbiología. La esterilidad también minimiza el riesgo de contaminación cruzada entre diferentes muestras.
- Comunicación eficiente. Mejora la comunicación entre profesionales: cirujano, radiólogo y patólogo.
- Menos tiempo invertido en el visionado de imágenes, evitando problemas producidos por



Kits de tinta estéril para uso intraoperatorio MarginMarker y
CorrectClips

<https://www.akralab.es/producto/kits-tinta-esteril-intraoperatoria/>

repetición de imágenes por elementos que obstruyen la vista, orientación incorrecta o uso de tintas no estériles.