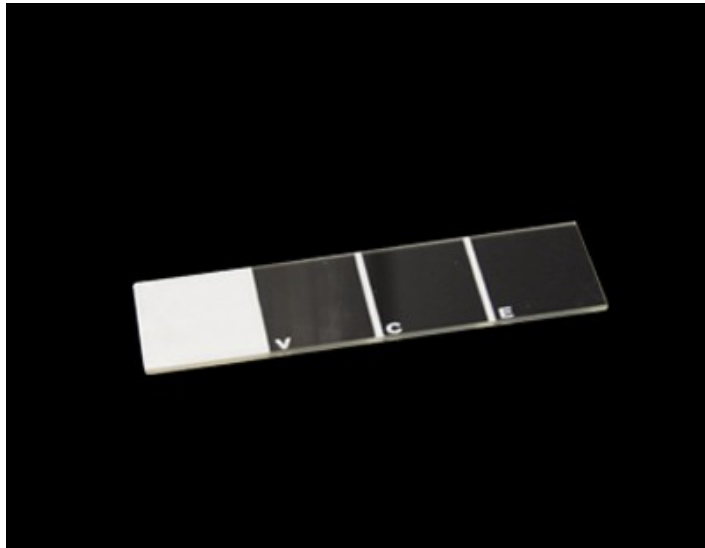


PORTAOBJETOS 3 CAMPOS PARA CITOLOGÍA

15,40€ I.V.A. no incluido



Portaobjetos de vidrio diseñado para toma de muestras de citología ginecológica y su posterior exposición en 3 campos diferenciados (V, C, E) DE 18 mm. Con banda de rotulación de 20 mm y bordes esmerilados a 90°. Dimensión estándar 76 x 26 mm.

Presentación en caja de 50 unidades.

SKU: 300423503030

Categorías: [Anatomía Patológica](#), [Fungible para Anatomía Patológica](#)

Etiquetas: [portaobjetos 3 campos](#), [portaobjetos para citología](#)

DESCRIPCIÓN DEL PRODUCTO

Los portaobjetos de 3 campos para citología están diseñados para facilitar la preparación estructurada de muestras celulares, permitiendo trabajar con tres áreas diferenciadas en una misma lámina. Esta distribución mejora la organización del análisis, reduce el consumo de material y permite comparar distintas tinciones o zonas de la misma muestra de forma más eficiente.

Fabricados en vidrio óptico de alta calidad, garantizan una excelente transparencia y una planitud uniforme, esenciales para obtener imágenes nítidas y reproducibles en citología, hematología y estudios morfológicos. Cada campo está delimitado con precisión, lo que ayuda a mantener la muestra dentro de su área correspondiente y mejora la calidad de la muestra.

Su formato es compatible con la mayoría de microscopios y protocolos de laboratorio, integrándose sin dificultad en flujos de trabajo rutinarios o de mayor carga.

Como todos los consumibles seleccionados por Akralab, estos portaobjetos están avalados por nuestra experiencia dando soporte a laboratorios en España, garantizando suministro estable, asesoramiento técnico y una selección rigurosa de materiales fiables para el día a día del laboratorio.

Disponibilidad de envío para laboratorios en toda España, con distribución operativa desde Alicante hacia Valencia, Madrid, Barcelona, Galicia, Andalucía, Baleares y Canarias, optimizando tiempos y cobertura logística.

Especificaciones Técnicas

- Portaobjetos con 3 campos identificados para citología.
- Con banda para rotular
- Bordes pulidos 90º
- Tamaño estándar 76 x 26 mm.
- Presentación en caja de 50 unidades.

¿Para qué sirven los 3 campos?

Los tres campos delimitados permiten **organizar distintas zonas de una misma muestra o comparar varios extendidos** en una sola lámina, lo que agiliza el trabajo y reduce el consumo de material. Esta distribución es especialmente útil en citología, donde la **comparación morfológica** entre áreas es clave para una lectura precisa y eficiente.

¿Son adecuados para citología clínica?

Sí. Estos portaobjetos están diseñados específicamente para citología y estudios celulares, ofreciendo una delimitación precisa que ayuda a mantener la muestra dentro de cada campo. Su vidrio óptico de alta calidad garantiza una observación nítida, mientras que la planitud uniforme evita artefactos y facilita la interpretación microscópica en entornos clínicos y de rutina.

¿Qué ventajas aportan frente a un portaobjetos estándar?

Permiten trabajar con varias preparaciones en una sola lámina, optimizando tiempo, espacio y consumo de material. Además, mejoran la organización del flujo de trabajo y facilitan la comparación directa entre tinciones o zonas de la muestra, algo que no es posible con un portaobjetos convencional.

¿Por qué elegirlos a través de Akralab?

Porque forman parte de una selección de consumibles elegidos por su fiabilidad y rendimiento real en laboratorio. Como todos los consumibles seleccionados por Akralab, estos portaobjetos están avalados por nuestra experiencia dando soporte a laboratorios en España, garantizando suministro



estable, asesoramiento técnico y una selección rigurosa de materiales fiables para el día a día del laboratorio.